

INSTANTÂNEO ENDOSCÓPICO

Um estranho presente de Natal

Autores: I. Sousa, Z. Luz



FIGURA 1 | Corpo estranho introduzido na parede pequena curvatura.

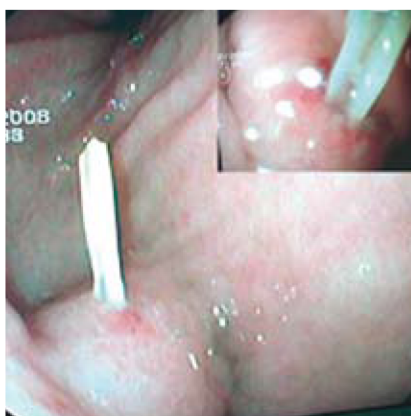


FIGURA 2 | Parede com aspecto nodular e erosionada.

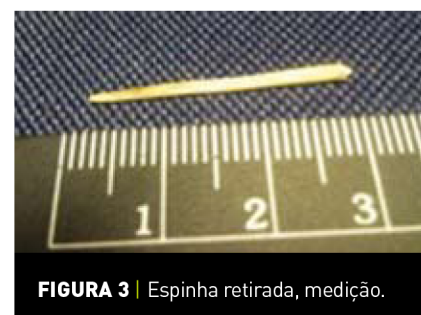


FIGURA 3 | Espinha retirada, medição.

Doente do sexo masculino de 71 anos de idade recorre ao serviço de urgência em 12/01/2008 por epigastralgias, náuseas, vômitos que tiveram início no dia de Natal.

Nas análises destaca-se hemoglobina de 11,8g/dl. Não fez endoscopia digestiva alta (EDA). Mantém epigastralgias, tem astenia, anorexia, ocasionalmente vômitos alimentares e dejeções com características de melenas. Referenciado à consulta de gastroenterologia é, então, submetido a EDA (18/02/2008) que mostra espinha com 28mm

(de bacalhau que havia ingerido na noite da consoada), introduzida na parede gástrica do antro ao nível da pequena curvatura, a qual tinha exteriorizado cerca de 7mm. Foi removida sob protecção com campânula. A base de implantação apresentava-se de aspecto nodular e erosionada. Não houve complicações e desde então o doente está assintomático e sem anemia. ↩

GE - J Port Gastrenterol 2009; 16: 210-211

Recebido para publicação: 13/12/2008

Aceite para publicação: 16/12/2008