

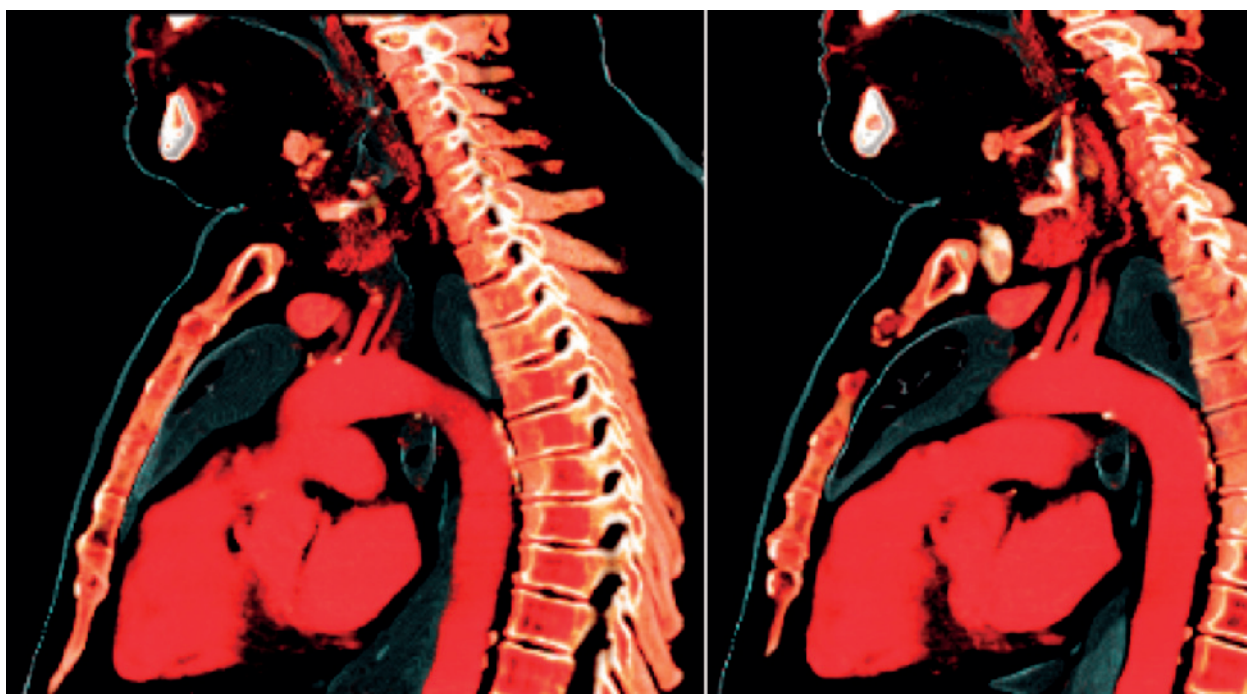
Variação anatómica do arco aórtico

Anatomic variation in the aortic arch

* SERVIÇO DE ANGIOLOGIA E CIRURGIA VASCULAR
CENTRO HOSPITALAR DE S. JOÃO - PORTO

AUTOR CORRESPONDENTE:
JOSÉ ALMEIDA LOPES
SERVIÇO DE ANGIOLOGIA E CIRURGIA VASCULAR
CENTRO HOSPITALAR DE S. JOÃO - PORTO
ALAMEDA PROF. HERNANI MONTEIRO
4200 - 319 PORTO, PORTUGAL
TELEFONE: 225512100
E-MAIL: JOSELOPES1983@SAPO.PT

José Almeida Lopes*, Armando Mansilha*



Doente de 54 anos, com antecedentes de pesados hábitos tabágicos, dislipidemia e diabetes mellitus a quem durante o estudo de perdas de visão monoculares transitórias se descobriu por ecodoppler um fluxo invertido da artéria vertebral direita, causada por uma estenose hemodinamicamente significativa na origem do tronco braquio-cefálico.

A angio-TC efetuada mostrou-nos um arco

aórtico da qual emergem 4 vasos. A artéria vertebral esquerda apresenta uma origem aberrante, originando-se entre a artéria carótida comum esquerda e a artéria subclávia esquerda.

Esta anomalia congénita onde a artéria vertebral esquerda emerge diretamente do arco aórtico em vez do seu local mais habitual a artéria subclávia esquerda, ocorre em apenas 0,8-4% da população (arco tipo C).^[1-2]

BIBLIOGRAFIA:

[1] SVENSSON L, CRAWFORD ES: Cardiovascular and Vascular Disease of the Aorta. Philadelphia, PA, WB Saunders, 1996;

[2] KONSTANTINOS I. NATSIS, IOANNIS A. TSITOURIDIS; Anatomical variations in the branches of the human aortic arch in 633 angiographies: clinical significance and literature review, Surg Radiol Anat 2009, 31:319-323.